

LES CHIFFRES CLES DE LA MARINE NATIONALE

39 000 MARINS
DONT

25 700
OFFICIERS MARINIERS

1 000
VOLONTAIRES

4 700
OFFICIERS

7 600
QUARTIERS-MAÎTRES ET MATELOTS

63%
DES MARINS SOUS CONTRAT

5 400
FEMMES, SOIT 14% DES MARINS

2 790
CIVILS

LA MARINE AGIT EN PERMANENCE DU LARGE JUSQU'AU LITTORAL SOUS, SUR ET AU-DESSUS DE LA MER

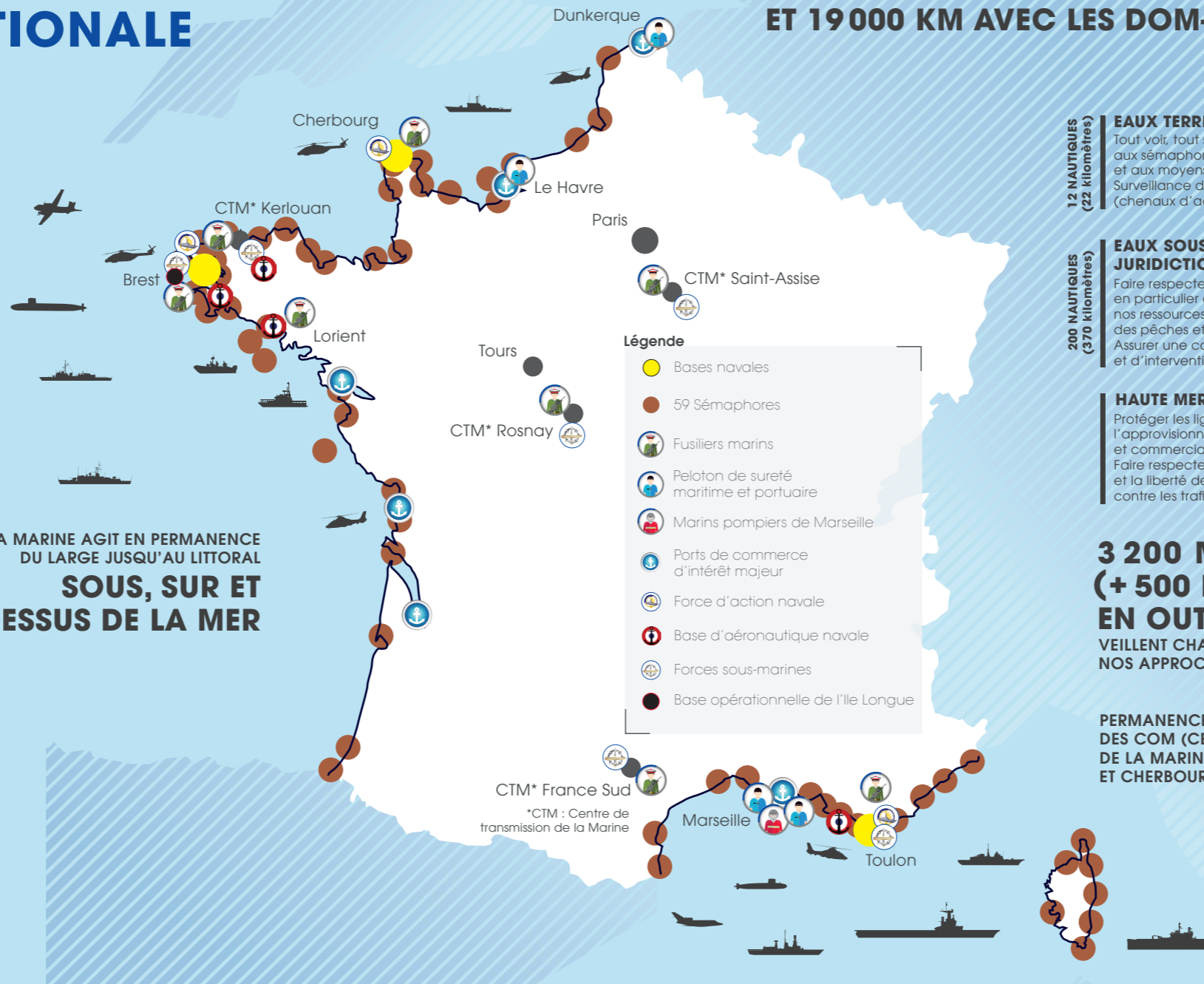
LA RÉSERVE

5 181
MARINS RÉSERVISTES OPÉRATIONNELS

460
RÉSERVISTES CITOYENS

154 904
JOURS D'ACTIVITÉS EN 2016

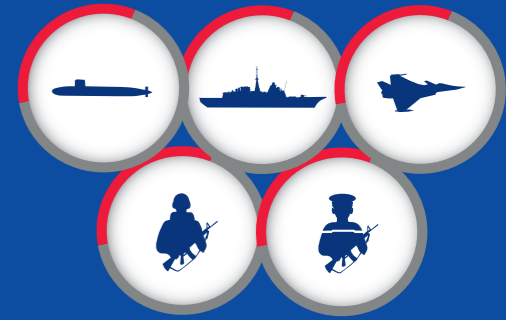
CONTRÔLER
5 900 KM DE CÔTE EN MÉTROPOLE
ET 19 000 KM AVEC LES DOM-COM



- Légende**
- Bases navales
 - 59 Sémaphores
 - Fusiliers marins
 - Peloton de sûreté maritime et portuaire
 - Marins pompiers de Marseille
 - Ports de commerce d'intérêt majeur
 - Force d'action navale
 - Base d'aéronautique navale
 - Forces sous-marines
 - Base opérationnelle de l'Île Longue

LA MARINE NATIONALE EN CHIFFRES

AU 15/01/2017



12 NAUTIQUES (22 kilomètres)
Eaux Territoriales
Tout voir, tout savoir grâce aux sémaphores interconnectés et aux moyens nautiques et aériens. Surveillance de la menace mines (canaux d'accès aux ports civil et militaire).

200 NAUTIQUES (370 kilomètres)
Eaux sous Jurisdiction Française
Faire respecter les droits de la France en particulier en termes de protection de nos ressources économiques via la police des pêches et la lutte contre la pollution. Assurer une capacité de surveillance et d'intervention en cas de crise.

HAUTE MER
Protéger les lignes maritimes assurant l'approvisionnement énergétique et commercial de la France. Faire respecter le droit international et la liberté de navigation. Lutter contre les trafics illicites.

3 200 MARINS (+ 500 MARINS EN OUTRE-MER)
VEILLENT CHAQUE JOUR SUR NOS APPROCHES MARITIMES

PERMANENCE OPÉRATIONNELLE DES COM (CENTRES OPÉRATIONNELS DE LA MARINE - BREST, TOULON ET CHERBOURG EN MÉTROPOLE)

LE RECRUTEMENT EN 2016

6,8%
SANS DIPLÔME

14,8%
AVEC LE BEP/CAP

7,3%
AVEC LE BAC+2

ETREMARIN.FR

3 308
MARINS MILITAIRES, DONT :

13,5%
AVEC LE BEPC

49,8%
AVEC LE BAC

7,8%
SUPÉRIEUR À BAC+3

LA FORMATION

30
ÉLÈVES PILOTES (EOPAN)

840
ÉCOLE DE MAISTRANCE

50
SPÉCIALITÉS

800
STAGES D'ADAPTATION À L'EMPLOI

680
VOLONTAIRES

6 ÉCOLES
9 CENTRES DE FORMATION

70
ÉCOLE NAVALE

220
ÉCOLE DES MOUSSES

1 640
QUARTIERS-MAÎTRES ET MATELOTS

VALIDATION DES ACQUIS DE L'EXPÉRIENCE
2 787 DIPLOMES DÉLIVRÉS CHAQUE ANNÉE

Force maritime des fusiliers marins et commandos : 2 171 marins, 9 unités de fusiliers marins et 7 unités commandos marine

Gendarmerie maritime : 1 072 gendarmes maritimes, 6 patrouilleurs côtiers de gendarmerie, 24 vedettes côtières de surveillance maritime.

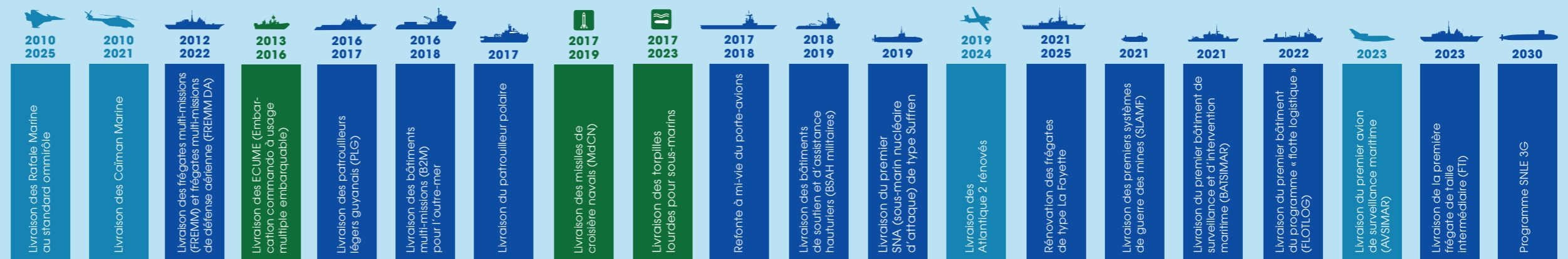
Forces sous-marines : 3 052 marins, 6 SNA, 4 SNLE

Force d'action navale : 10 087 marins, 90 bâtiments

Force maritime de l'aéronautique navale : 4 047 marins, 190 aéronefs

RENOUVELLEMENT DES ÉQUIPEMENTS DE LA MARINE

■ Aéronefs ■ Bâtiments ■ Equipements



LA MARINE NATIONALE EN CHIFFRES AU 15/01/2017

VOTRE DÉFENSE COMMENCE AU LARGE

EN PARC (C'EST-À-DIRE LES AÉRONEFS EN FLOTILLE + LES AÉRONEFS EN MAINTENANCE MAJEURE), L'AÉRONAUTIQUE NAVALE COMPTE :

Groupe aérien embarqué :
42 Rafale, 3 Hawkeye

Patrouille et surveillance maritime :
22 Atlantique 2, 8 Falcon 50M, 5 Falcon 200

Hélicoptères de combat et de sauvetage :
18 Caiman, 17 Lynx, 16 Panther, 3 Dauphin

Aéronefs de soutien et de service public :
6 Dauphin SP, 2 Dauphin N3+, 20 Alouette III, 6 Falcon 10M, 11 Xingu

BREST, LORIENT, LANVÉOC-POULMIC, LANDIVISIAU, L'ILE LONGUE

- x4 Sous-marin nucléaire lanceur d'engins - SNLE
- x2 Frégate multi-missions - FREMM
- x3 Frégate anti-sous-marine - FASM
- x1 Bâtiment de commandement et de ravitaillement - BCR
- x5 Patrouilleur de haute mer - PHM
- x8 Chasseur de mines - CMT
- x1 Bâtiment hydrographique et océanographique - BHO
- x1 Bâtiment-base de plongeurs démineurs - BBPD
- x3 Bâtiment hydrographique - BH
- x1 Bâtiment d'expérimentations, d'essais et de mesures - BEEM
- x1 Remorqueur de haute mer - RHM
- x1 Patrouilleur côtier de gendarmerie
- x36 Rafale Marine
- x4 Falcon 10 M
- x6 Xingu
- x5 Falcon 50 M
- x10 Atlantique 2 - ATL2
- x9 Lynx
- x10 Alouette III
- x2 Hawkeye - E2C
- x6 Caiman Marine - NH90
- x1 Dauphin SP
- x5 unités : Groupement de fusiliers marins (GFM) et compagnies de fusiliers marins (CIFUSIL)
- x6 unités : Commandos marine
- x1 unité : Groupement de gendarmes maritimes

CHERBOURG

- x3 Patrouilleur de service public - PSP
- x2 Bâtiment-base de plongeurs démineurs - BBPD
- x1 Caiman Marine - NH90
- x2 Patrouilleur côtier de gendarmerie
- x1 Dauphin SP
- x1 unité : Compagnie de fusiliers marins (CIFUSIL)
- x1 unité : Groupement de gendarmes maritimes

TOULON, MARSEILLE, ST-MANDRIER, HYÈRES

- x6 Sous-marin nucléaire d'attaque - SNA
- x1 Porte-avions - PA
- x3 Bâtiment de projection et de commandement - BPC
- x2 Frégate de défense aérienne - FDA
- x2 Frégate anti-aérienne - FAA
- x2 Frégate anti-sous-marine - FASM
- x1 Frégate multi-missions - FREMM
- x5 Frégate type La Fayette - FLF
- x2 Bâtiment de commandement et de ravitaillement - BCR
- x4 Patrouilleur de haute-mer - PHM
- x3 Chasseur de mines - CMT
- x2 Bâtiment-base de plongeurs démineurs - BBPD
- x1 Patrouilleur côtier de gendarmerie
- x1 unité : Commandos marine
- x7 Caiman Marine - NH90
- x1 Lynx
- x2 Alouette III
- x2 Dauphin N
- x1 unité : Groupement de gendarmes maritimes
- x3 Dauphin SP
- x7 Panther
- x1 Falcon 50 M
- x3 unités : Groupement de fusiliers marins (GFM) et compagnies de fusiliers marins (CIFUSIL)
- x1 unité : Bataillon de marins-pompiers de Marseille

LE 2^e ESPACE MARITIME MONDIAL EST FRANÇAIS. 21 FOIS LE TERRITOIRE MÉTROPOLITAIN

- ST-PIERRE-ET-MIQUELON : x1 Patrouilleur
- CLIPPERTON
- ANTILLES : LUTTE CONTRE LE NARCOTRAFFIC
- ANTILLES : DÉFENSE MARITIME DU TERRITOIRE
- ANTILLES : SAINT-PIERRE-ET-MIQUELON
- ANTILLES : Fort-de-France
- GUYANE : DÉFENSE MARITIME Océan Atlantique
- GUYANE : GUYANE
- GUYANE : GUYANE
- POLYNÉSIE FRANÇAISE : DÉFENSE MARITIME Océan Pacifique
- POLYNÉSIE FRANÇAISE : Papeete

- ### POLYNÉSIE FRANÇAISE
- x1 Frégate de surveillance - FS
 - x1 Bâtiment multi-missions - B2M
 - x2 Remorqueur portuaire côtier - RPC
 - x1 Patrouilleur
 - x1 Patrouilleur côtier de gendarmerie
 - x2 Falcon 200
 - x1 Alouette III
 - x2 Dauphin N3+
 - x1 Détachement de Fusiliers marins

DÉPLOIEMENT GRAND NORD

ZONE MARITIME MANCHE - MER DU NORD

LUTTE CONTRE L'IMMIGRATION CLANDESTINE

OPÉRATION SOPHIA - FRONTEx

DÉPLOIEMENT MER NOIRE

DÉPLOIEMENT MÉDITERRANÉE ORIENTALE

OPÉRATION CHAMMAL

DÉPLOIEMENT Océan Indien ET GOLFE ARABO-PERSIQUE

OPÉRATION CHAMMAL - LUTTE CONTRE LE TERRORISME - LUTTE CONTRE LA PIRATERIE (ATALANTE) - SÉCURISATION DES VOIES MARITIMES STRATÉGIQUES

NOUVELLE-CALÉDONIE

- x1 Frégate de surveillance - FS
- x1 Bâtiment multi-missions - B2M
- x2 Patrouilleur type P400
- x2 Falcon 200
- x1 Alouette III
- x1 Détachement de Fusiliers marins

DÉPLOIEMENT GOLFE DE GUINÉE

MISSION CORYMBE

- ### ANTILLES
- x2 Frégate de surveillance - FS
 - x1 Bâtiment de transport léger - BATRAL
 - x1 Patrouilleur côtier de gendarmerie
 - x1 Panther
 - x1 Alouette III
 - x1 Détachement de Fusiliers marins

ABU DHABI

- x1 Atlantique 2 - ATL2
- x1 Détachement de Fusiliers marins

LA RÉUNION

- x2 Frégate de surveillance - FS
- x1 Patrouilleur
- x2 Panther
- x1 Détachement de Fusiliers marins

NOUVELLE-CALÉDONIE

Nouméa

ZONE MARITIME NOUVELLE-CALÉDONIE

Légende

- Limitation des zones maritimes
- Zones de crise potentielle ou de tension
- Zones économiques exclusives

COMPOSANTE OCÉANIQUE DE LA DISSUASION EN PERMANENCE, AU MOINS 1 SOUS-MARIN NUCLÉAIRE LANCEUR D'ENGINS EN PATROUILLE DEPUIS 1972